

Sonderwerkzeuge auf Anfrage

Special designed tools upon request

Ausklinkfräser-Sätze HM-bestückt

95620

- nach Profilzeichnung/-Muster
- lieferbare Bohrungen 22/27/32/40 mm
- auch mit Keilnut -

End milling cutters, carbide tipped

- according profile drawing / -sample
- available bore dia 22/27/32/40 mm
- also with keyway -



Verputz-Fräsersätze HM-bestückt

95621

nach Profilzeichnung/-Muster

Corner cleaner cutters, carbide tipped

according profile drawing / -sample

Schweißzulagen

95625

nach Profilzeichnung/-Muster
gefertigt aus hochwertigen Alulegierungen

Welding support blocks

according profile drawing / -sample
made from high quality aluminium to any profile



Säge-Beilagen

95630

Spannsätze nach Profilzeichnung/-Muster
für Glasleisten- und Gehrungssägemaschinen

Saw support blocks

blocks according profile drawing / -sample
for glazing bead- and miter saw machines



Universal-Sprühgerät

95400

als Ersatz und zum nachträglichen, kostengünstigen Anbau an Kopierfräsen, Sägen, Bohreinheiten.

2 Einlässe, a) für Kühlmittel, b) für Druckluft, beide regelbar 0,5 - 5 bar

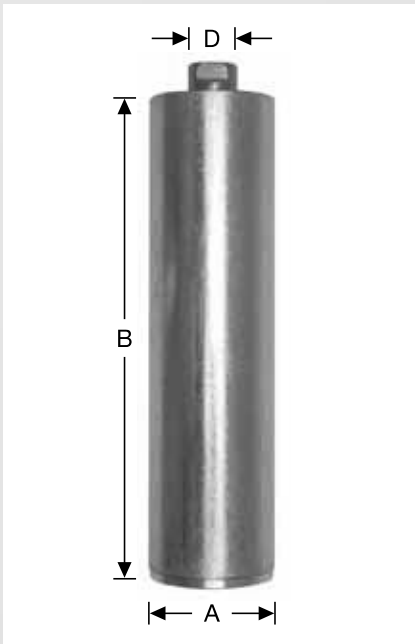
Universal mist spray unit

for replacement or for supplementary and cheap assembling on copy routers, saws, drilling units, etc.

2 inlet ports, a) coolant, b) compressed air, both adjustable 0,5 - 5 bar

Art.-Nr.

900 227 014 260 mm



Spannzylinder

95500

einfachwirkend, Pneumatikanschluß 1/8"

M8 IG

C = Hub

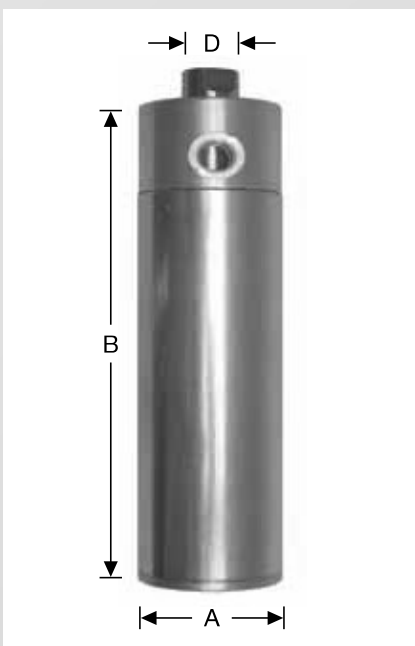
Pneumatic clamp cylinder

single action piston stroke, pneumatic connector 1/8"

M8 female thread

C = stroke

Art.-Nr.	A	B	C	D
900 025 100	30	196	100	M8
900 035 405	40	88	5	M8
900 035 040	40	88	40	M8
900 035 080	40	154	80	M8
900 035 120	40	207	120	M8
900 040 080	45	149	80	M8



Spannzylinder

95501

doppeltwirkend, Pneumatikanschluß 1/8"

C = Hub

Pneumatic clamp cylinder

double-acting piston stroke, pneumatic connector 1/8"

C = stroke

Art.-Nr.	A	B	C	D		
900 240 080	40	185	80	M8	Innengew.	female th.
900 240 140	40	204	140	M8	Innengew.	female th.
900 245 140	45	204	140	M8	Innengew.	female th.
900 245 125	45	189	125	M10	Innengew.	female th.
900 245 120	45	204	120	M8	Innengew.	female th.
901 240 125	40	189	125	M10	Außengew.	male th.
901 240 140	40	204	140	M10	Außengew.	male th.
901 245 125	45	189	125	M10	Außengew.	male th.
901 245 140	45	204	140	M10	Außengew.	male th.
902 245 080	45	144	80	M12	Außengew.	male th.
902 245 125	45	189	125	M12	Außengew.	male th.

Schwenkverschraubung

95502

1/8" zum Anschluß von Druckluftschläuchen am Spannzylinder

Swivel coupling

1/8" thread to connect air hose with cylinders

Art.-Nr.	A
073 211 805	6/4
102 211 803	8/6



Druckluftschlauch (PE)

95503

A = d-Aussen

B = d-Innen

Air-hose (PE)

A = d-outside

B = d-inside

Art.-Nr.	A	B	pro mtr.	per metre
088 207 006	6	4	pro mtr.	per metre
088 207 008	8	6	pro mtr.	per metre



Druckluftschlauch

95504

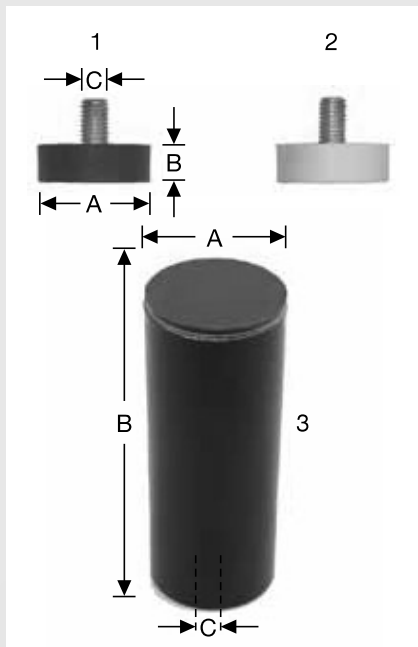
- hochbelastbar, mit Metallumflechtung

Air-hose

- heavy duty, covered with metal texture

Art.-Nr.	A	B	pro mtr.	per metre
088 207 018	7	4	pro mtr.	per metre





Gummipuffer

95505

passend zu Spannzylindern Gruppe 95500

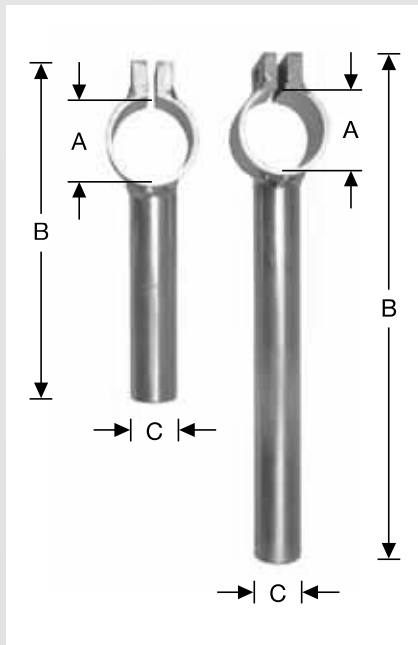
1 = schwarz - 2 = weiss

Rubber bumper

suitable to pneumatic clamp cylinder group 95500

1 = black - 2 = white

Art.-Nr.	A	B	C	Bild
900 000 230	25	10	6	1
900 000 006	25	20	8	1
900 000 005	30	10	8	1
900 000 167	30	10	8	2
900 000 001	40	10	8	1
900 000 004	40	25	8	1
900 001 004	40	25	8	Innengew. female th.
900 000 011	40	25	10	1
900 001 011	40	25	10	Innengew. female th.
104 040 128	40	100	8	3 Innengew. female th.
104 040 112	40	100	12	3 Innengew. female th.
244 060 128	60	100	8	3 Innengew. female th.
244 060 112	60	100	12	3 Innengew. female th.



Spannhalterarme

95506

für Pneumatikzylinder Gruppe 95500

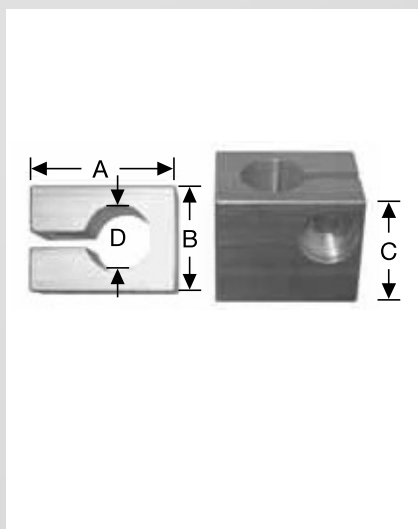
- verzinktes Stahlrohr -

Holder

for pneumatic cylinders group 95500

- galvanized steel -

Art.-Nr.	A	B	C
079 111 804	40	110	25
078 216 902	40	200	25



Spannhalter

95507

passend für Spannarme Gruppe 95506.

Zum Anschrauben an die Maschine.

Clamp holder

fits to holders group 95506

- aluminium -

Art.-Nr.	A	B	C	D
079 116 533	55	40	45	25

Klemmhebel

95510

mit Gewindebolzen

Handle

with male thread bolt

Art.-Nr.	A	B
078 233 200	6	15
078 233 203	6	25
078 233 207	6	40
078 233 211	6	50
078 233 213	6	60
078 233 201	8	20
078 233 204	8	40
078 233 206	8	50
078 233 214	8	60
078 233 220	8	70
078 233 221	8	80
078 233 205	10	40
078 233 202	10	50
078 233 215	10	60
078 233 209	10	85
078 233 216	12	30
078 233 217	12	40
078 233 218	12	60
078 233 212	12	70
078 233 219	12	90



Klemmhebel

95511

mit Innengewinde

Handle

with female thread

Art.-Nr.	A
011 233 201	M6
013 233 200	M8
011 233 200	M10
011 233 202	M12





Zuführschlauch für Schraubeinheiten

95512

mit Gewindebolzen

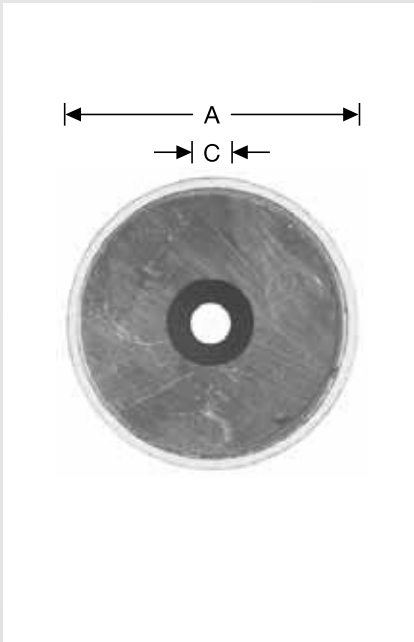
- PU-Schlauch natur
- für alle gängigen Schraubautomaten, z.B. POWASERT, KS, Taubert, Weber

Screw delivery hose for screw-unit

with male thread bolt

- PU-material transparent
- for most screw feeders, e.g. POWASERT, KS, Taubert, Weber

Art.-Nr.	A		
088 207 711	7/11 mm	pro mtr.	per metre
088 207 813	8/13 mm	pro mtr.	per metre
088 207 914	9/14 mm	pro mtr.	per metre
088 207 107	10/15 mm	pro mtr.	per metre



Magnet

95513

- starke Ausführung, mit Mittelloch
- für Schweißzulagen, Profilbeilagen

Magnet

- heavy duty, with screw hole
- for welding profile contour blocks, etc....

Art.-Nr.	A	B	C
900 000 094	20	8	M5
900 000 091	25	8	M5
900 000 092	32	8	M5
900 000 090	40	8	M5

Profilleisten

95516

Länge 2000 mm

- C-Profilschiene/Stahl (1)
- Pilzleiste, PE grün (2)
- Bürstenleiste, 3-reihig (3)
- Spezialverpackung erforderlich - gegen Aufpreis

Glide strip

length 2000 mm

- steel channel (1)
- mushroom ledge PE green (2)
- brush glide strip (3)
- special packaging necessary - extra costs

Art.-Nr.	A
900 000 400	1
900 000 402	2
900 000 401	3



Gummi-Profil

95517

- Rollenware per Meter
- rutschfest, für Montagetisch, Transportgestelle

Rubber profile

- rolls, per metre
- slip resistant, for assembling tables, trolleys, profile transportation, glass-handling

Art.-Nr.	A
900 000 405	1
900 000 406	2



Skalenbänder

95600

- für Mess-Systeme, Längenanschläge, etc.
- von **Rechts nach Links**

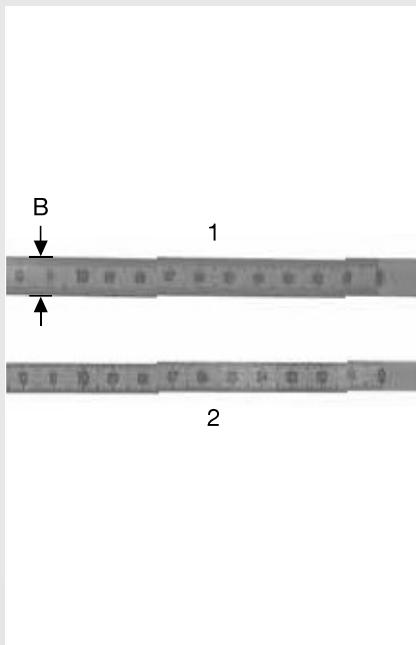
- 1 = Polyamid-beschichtet, Farbe gelb
- 2 = lackiert, Farbe weiss

Scale tapes

- for measuring systems, length stops, etc.
- **RH to LH**

- 1 = Polyamid-coated, yellow colour
- 2 = painted, white colour

Art.-Nr.	A	B	C
000 150 020	0 - 2 m	13 mm	1
000 150 030	0 - 3 m	13 mm	1
000 350 030	0 - 3 m	13 mm	2
000 150 050	0 - 5 m	13 mm	1
000 350 050	0 - 5 m	13 mm	2
000 150 100	0 - 10 m	13 mm	1
000 350 100	0 - 10 m	13 mm	2
000 150 150	0 - 15 m	13 mm	1



Skalenbänder

95601

- für Mess-Systeme, Längenanschläge, etc.
- von **Links nach Rechts**

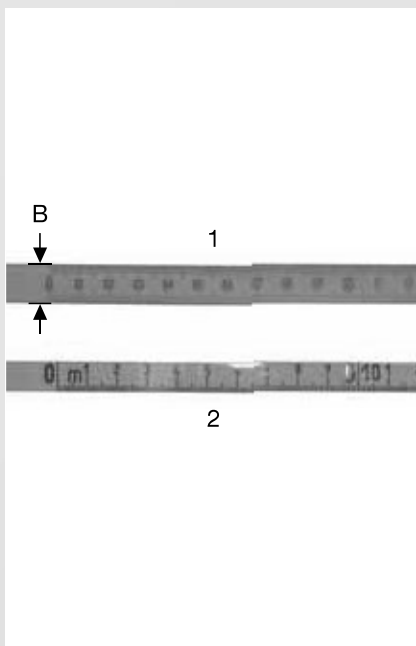
- 1 = Polyamid-beschichtet, Farbe gelb
- 2 = lackiert, Farbe weiss

Scale tapes

- for measuring systems, length stops, etc.
- **LH to RH**

- 1 = Polyamid-coated, yellow colour
- 2 = painted, white colour

Art.-Nr.	A	B	C
000 151 020	0 - 2 m	13 mm	1
000 151 030	0 - 3 m	13 mm	1
000 351 030	0 - 3 m	13 mm	2
000 151 050	0 - 5 m	13 mm	1
000 351 050	0 - 5 m	13 mm	2
000 151 100	0 - 10 m	13 mm	1
000 351 100	0 - 10 m	13 mm	2
000 151 150	0 - 15 m	13 mm	1



Skalenbänder, selbstklebend

95603

- für Mess-Systeme, Längenanschlänge, etc.
- von **Rechts nach Links**

1 = Polyamid-beschichtet, Farbe gelb

2 = lackiert, Farbe weiss

Scale tapes, self-adhesive

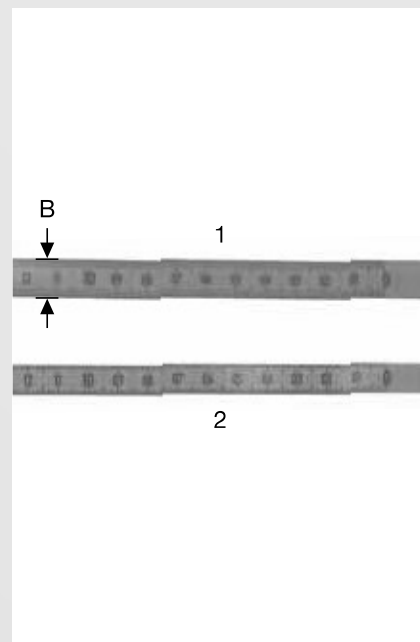
- for measuring systems, length stops, etc.

- **RH to LH**

1 = Polyamid-coated, yellow colour

2 = painted, white colour

Art.-Nr.	A	B	C
000 250 020	0 - 2 m	13 mm	1
000 450 020	0 - 2 m	10 mm	2
000 450 030	0 - 3 m	10 mm	2
000 250 030	0 - 3 m	13 mm	1
000 450 050	0 - 5 m	10 mm	2
000 250 050	0 - 5 m	13 mm	1
000 450 100	0 - 10 m	10 mm	2
000 250 100	0 - 10 m	13 mm	1



Skalenbänder, selbstklebend

95604

- für Mess-Systeme, Längenanschlänge, etc.
- von **Links nach Rechts**

1 = Polyamid-beschichtet, Farbe gelb

2 = lackiert, Farbe weiss

Scale tapes, self-adhesive

- for measuring systems, length stops, etc.

- **LH to RH**

1 = Polyamid-coated, yellow colour

2 = painted, white colour

Art.-Nr.	A	B	C
000 451 020	0 - 2 m	10 mm	2
000 251 020	0 - 2 m	13 mm	1
000 451 030	0 - 3 m	10 mm	2
000 251 030	0 - 3 m	13 mm	1
000 451 050	0 - 5 m	10 mm	2
000 251 050	0 - 5 m	13 mm	1
000 451 100	0 - 10 m	10 mm	2
000 251 100	0 - 10 m	13 mm	1

